

Protokoll

AUGENBRAUENLIFTING



PEGGY SAGE
PARIS

02

Das Set

AUGENBRAUENLIFTING

Das Set

NUR FÜR PROFESSIONELLEN GEBRAUCH

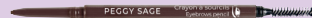
1 Set =
10 Anwendungen



AUGENBRAUENLIFTING-SET

138020 - x10

Tipp



AUGENBRAUENSTIFT

Zeichnet, füllt aus und strukturiert

130292 - brun

130291 - taupe

130290 - cendre

0,09 g



WIMPERN - UND AUGENBRAUENSERUM

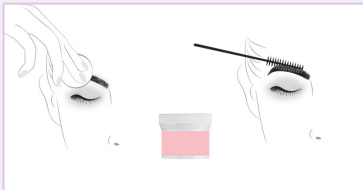
Stärkt die augenbrauen

138512 - 7 ml

04

Protokoll

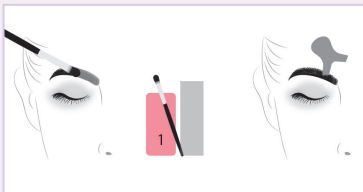
BROWLIFT



1. Entfernen Sie das Make-up von den Augenbrauen Ihrer Kundin mit einem Makeup-Entferner auf Wasserbasis, wie den mit Rosenwasser angereicherten Augenmakeup-Entferner (137056).

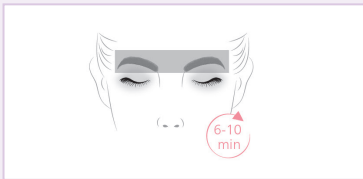
Wimpernshampoo (137190) mit Hilfe eines Pinsels (137191) auf die Augenbrauen auftragen, gut einarbeiten, dann abspülen und trocknen lassen.

Die Augenbrauen mit einem Einwegbürstchen in Form bürsten. *Die Produkte werden auf die Augenbrauen aufgetragen und die Kundin sollte während der Behandlung die Augen fest geschlossen halten.*

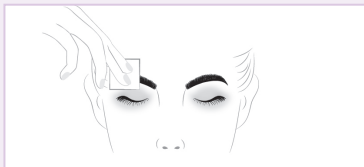


2. Mit dem Pinsel (135222) einer halbdicken Schicht der Liftingcreme Nr. 1 auf die Augenbrauen auftragen, dann mit einem Mini-Stick in Form bürsten und evtl. Cremereste abnehmen, die auf die Haut gelangt sein könnten.

Die Augenbrauen mit Stretchfolie (138023) abdecken.

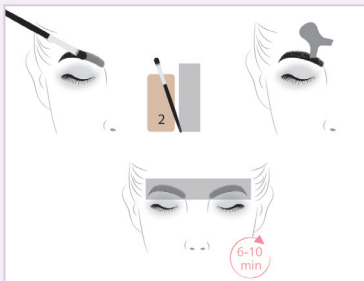


3. Je nachdem, wie kräftig die Augenbrauen der Kundin sind, 6 bis 10 Minuten einwirken lassen.



4. Die Stretchfolie und dann die Liftingcreme mit einem trockenen Einwegpad entfernen. Achten Sie darauf, dass die Liftingcreme sauber abgenommen wurde.

Die Augenbrauen mit einem Einwegbürstchen in Form bürsten.

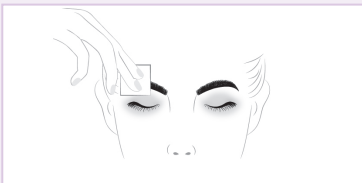


5. Die Augenbrauen mit dem Pinsel mit einer etwas dickeren Schicht der Fixiercreme Nr. 2 bedecken, dann mit einem Mini-Stick in Form bringen und anschließend evtl. Cremereste abwischen, die auf die Haut gelangt sein könnten.

Die Augenbrauen mit Stretchfolie (138023) abdecken.

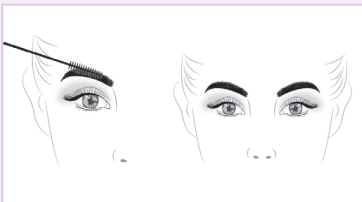


6. Lassen Sie die Fixiercreme genauso lange einwirken wie die Liftingcreme Nr. 1 (Schritt 3).



7. Entfernen Sie die Stretchfolie und anschließend mit einem feuchten Einwegtuch die Fixiercreme in Richtung des Haarwuchses. Achten Sie darauf, dass die Creme sauber abgenommen wurde.

Verwenden Sie bei Bedarf ein feuchtes Reinigungspad auf Wasserbasis, um die Reinigung vollständig abzuschließen.



8. Die Augenbrauen mit einem Einwegbürstchen in Form bürsten.

Diese professionelle Technik erfordert eine besonders vorsichtige Anwendung.

Lesen Sie vor dem Auftrag in der beiliegenden Gebrauchsanweisung das Kapitel Vorsichtsmaßnahmen sorgfältig durch.

PEGGY SAGE

P A R I S



www.peggysage.com
999672