

Rezepturensammlung mit den Dia light Boostern.

Die 5 Dialight Booster ermöglichen mehr technisches Gelingen und mehr Kreativität. Es geht nicht nur darum den Dialight Ton zu verstärken, man kann ihn auch anreichern oder korrigieren. Man kann die Töne haltbarer machen und sowohl Kühle, als auch Wärme ausbalancieren. Es macht viel Spaß, neue Pastelltöne zu kreieren. Nutze die Booster, um Deiner Kreativität mehr Ausdruck zu verleihen.

[Vorstellung der Dia light Booster]



[Kühle Rezepturen]



01

[Warme Rezepturen]



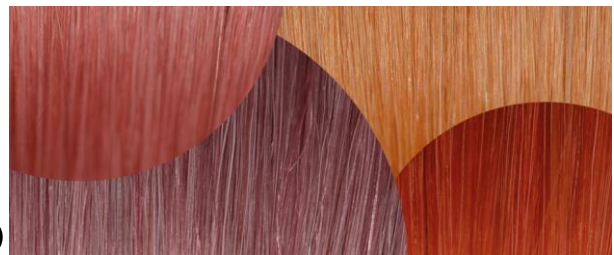
02

[Kreiere neue Nuancen]



03

[Pastel Mischungen]



04

[Die Dia light Booster]

[Asch]

[Violett]

[Grün]

[Kupfer]

[Rot]



MISCHUNGSHERHÄLTNIS

EINWIRKZEIT

50g
Dia light insgesamt.
Booster inclusive.



75g
Diactivateur

Zu mischen in einer Auftrageflasche, oder in einer Schale mit Pinsel.

Mit der Auftrageflasche oder Pinsel/Schale auf das handtuchtrockene oder trockene Haar auftragen.

- 5 Minuten: für Glanz oder sehr leichte Farbgebung.
- 10 Minuten: Veredelung nach Aufhellung, Glanzgebung und Auffrischung leichter Verblassungen.
- 20 Minuten: Farbauffrischung und dunkler tönen.

DOSIEREN MIT DEN DIA LIGHT BOOSTERN

[Kühle Booster]



[Warme Booster]



10		1g bis 2g				1g bis 3g		
9		3g bis 4g	der Booster innerhalb von insgesamt 50g der Dialight Creme.			4g bis 8g	der Booster innerhalb von insgesamt 50g der Dialight Creme.	
8		4g bis 6g				6g bis 12g		
7								
6		3/4 Dia light Nuance.		1/4 Dia light Booster.	ODER	1/2 Dia light Nuance.		1/2 Dia light Booster.
5								
4								
3		1/2 Dia light Nuance.		1/2 Dia light Booster.	ODER		den Dia light Booster pur.	
2								
1								

Die Verwendung eines kühlen Reflexions (8.2 – 6.1) reicht meistens aus, um viele Aufhellungsgründe zu neutralisieren, aber einige von ihnen (speziell bei dunklen und sehr dunklen Tönen) sind viel intensiver und erfordern eine stärkere Neutralisierung. Zögere in diesen Fällen nicht, die Booster beizugeben um diese zu erhalten.

The diagrams show the following transitions and color bars:

- Diagram 1:** Nuance 9.12 (brown) to Ergebnis mit Booster 9.21 (darker brown). Color bar: 7/8 9.12, 1/8 Violett.
- Diagram 2:** Nuance 8.1 (dark brown) to Ergebnis mit Booster 8.21 (darker brown). Color bar: 7/8 8.1, 1/8 Violett.
- Diagram 3:** Nuance 8.21 (dark brown) to Ergebnis mit Booster 8.22 (darker brown). Color bar: 1/4 Clear, 5/8 8.21, 1/8 Violett.
- Diagram 4:** Nuance 7.11 (brown) to Ergebnis mit Booster 7.11+ (darker brown). Color bar: 3/4 7.11, 1/4 Asch.
- Diagram 5:** Nuance 5.11 (dark brown) to Ergebnis mit Booster 5.11+ (darker brown). Color bar: 1/2 5.11, 1/2 Asch.
- Diagram 6:** Nuance 5.07 (dark brown) to Ergebnis mit Booster 5.7 (darker brown). Color bar: 1/2 5.07, 1/2 Grün.

KORRIGIERENDE MIXTUREN

The diagrams show the following transitions and color bars:

- Diagram 7:** Nuance 9.21 (brown) to Ergebnis mit Booster 9.12 (darker brown). Color bar: 48g 9.21, 2g Asch.
- Diagram 8:** Nuance 9.2 (brown) to Ergebnis mit Booster 9.22 (darker brown). Color bar: 48g 9.21, 2g Violett.

Die warmen Booster sind perfekt, um warme Farben zu korrigieren, ihre Intensität zu erhöhen und die Haltbarkeit zu verbessern. Darüber hinaus bieten sie die Chance, neue Intensitäten in Rot und Kupfer zu erzeugen.

Nuance 8.34

Ergebnis mit Booster 8.34+

7/8 8.34

1/8 Kupfer

Nuance 7.3

Ergebnis mit Booster 7.34

1/2 7.3

1/2 Kupfer

Nuance 6.46

Ergebnis mit Booster 6.64

2/3 6.46

1/3 Rot

Nuance 5.4

Ergebnis mit Booster 5.46

1/2 5.4

1/2 Rot

KORRIGIERENDE MIXTUREN

Nuance 9.03

Ergebnis mit Booster 10.34

23g Clear

23g 9.03

4g Kupfer

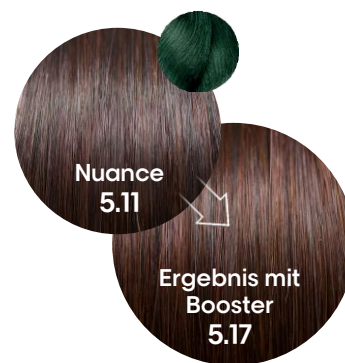
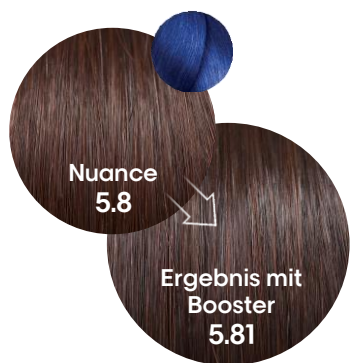
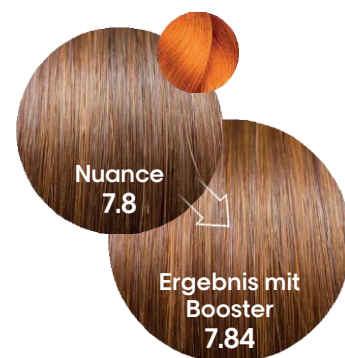
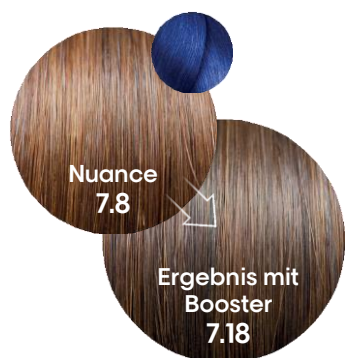
Nuance 8.34

Ergebnis mit Booster 8.346

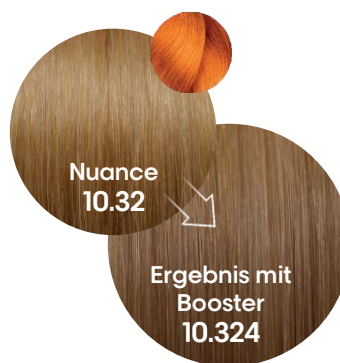
48g 8.34

2g Rot

Dialight bietet heute eine komplette Auswahl an Nuancen, aber wir Profis müssen auch in der Lage sein, individuelle Nuancen für unsere Kunden kreieren zu können. Der Aufhellungsgrund zwingt uns manchmal, etwas kühler (7,81 statt 7,8) oder manchmal auch etwas wärmer (wärmere 6,64 statt der normalen 6,64) neutralisieren zu müssen



KORRIGIERENDE MIXTUREN



Wenn wir Blondtöne erzeugen, lieben wir die grenzenlose Schaffung von Pastelltönen. Wir geben Dir hier die Möglichkeiten diese Töne zu gestalten – immer gerechnet auf insgesamt 50 ml Farbcreme. Anbei ein paar Beispiele mit einer Einwirkzeit von 20 Minuten. Du kannst aber selbst entscheiden, ob Du sie 5 oder 10 Minuten einwirken lassen möchtest – je nach gewünschtem Ergebnis.



Almond Green

47g 10,12
 2g Grün
 1g Clear



Icy Mint

47g 10,01
 2g Grün
 1g Clear



Denim's Blue

46g Clear
 2g Asch
 2g Violett



Greenwater

47g Clear
 2g Grün
 1g Asch



Peach

45g Clear
 3g 10,12
 2g Rot



Apricot

46g Clear
 3g 10,13
 1g Rot



Daddy's Beard

46g Clear
 3g Violett
 1g Rot



Cool Pink

47g Clear
 2g Violett
 1g Rot



Candy Pink

48g Clear
 2g Rot



Rich Coral

45g Clear
 4g Rot
 1g Kupfer