



MAKE IT SMOOTH
**SMOOTHFILLER
TREATMENT**

DEIN KERATIN HAIRFILLER FÜR BIS ZU 12 WOCHEN
ANTI-FRIZZ & SCHNELLERES STYLING

TECHNIKFOLDER



INHALT

Deine Kund:innen	04
Smoothfiller Treatment	05
Die Technologie	07
Step-by-steps	08
Smoothfiller & Farbservices	13
Infos & FAQ	18

**BERUHIGTES
HAAR AUF EINEM
NEUEN LEVEL**

MACH SCHLUSS MIT FRIZZ!

Es gibt Haarstrukturen, die können einen wirklich verzweifeln lassen. Viele Frauen investieren jede Menge Zeit, um ihr welliges, lockiges, unruhiges, frizzy Haar in eine gute Form zu bringen – mit der Rundbürste, dem Glätteisen oder sogar mit beidem. Schade nur, wenn Wetterverhältnisse oder auch Sport das aufwändige Styling schnell wieder zunichtemachen ... Doch damit ist jetzt Schluss!

Entdecke unser demi-permanentes Smoothfiller Treatment für entspannteres, aufgefülltes und neu strukturiertes Haar, das bis zu 12 Wochen hält.



DAS SIND DEINE SMOOTHFILLER KUND:INNEN



WIE IST IHRE HAARSTRUKTUR?

Das Smoothfiller Treatment ist perfekt für Kund:innen, die von Natur aus eine frizzy, unruhige Haarstruktur haben. Egal, ob glattes, welliges oder lockiges Haar: Es lässt sich nur schwer stylen, ist anfällig für Luftfeuchtigkeit, wird leicht kraus und unruhig.

WAS WÜNSCHEN SIE SICH?

Diese Kund:innen wollen ihre Haarqualität verbessern – und wünschen sich beruhigtes Haar ohne Frizz, das sie leichter kontrollieren und schneller stylen können.

„Ich mag meine Textur, aber ich möchte den Frizz reduzieren!“

„Ich muss meine Haare nach jeder Wäsche föhnen und das dauert sehr lange! Ich wünschte, sie wären schneller und einfacher zu stylen.“

SMOOTHFILLER TREATMENT



VORTEILE FÜR DEINE KUND:INNEN

- Bessere Haarqualität jeden Morgen
- Einfacheres und schnelleres Styling
- Anti-Frizz-Effekt
- Geschmeidigeres Haar
- Bis zu 12 Wochen haltbar – ohne sichtbares Rauswachsen
- Keine Einschränkungen nach dem Service – das Haar kann sofort gewaschen werden

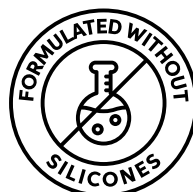


AUSGEWÄHLTE INHALTSSTOFFE

Das Smoothfiller Treatment enthält nur 8 sorgfältig ausgewählte Inhaltsstoffe und ist ...

- frei von Silikonen, Mineralöl und Duftstoffen
- vegan
- dermatologisch getestet

Seine spezielle Wirkstoffkombination füllt die Haarproteinstruktur auf – **für neue stabile, langanhaltende Bonds, die das Haar von innen heraus restrukturieren.** Das Treatment liefert außergewöhnliche Ergebnisse ohne sichtbare Schäden oder Rückstände auf dem Haar während bzw. nach der Behandlung.

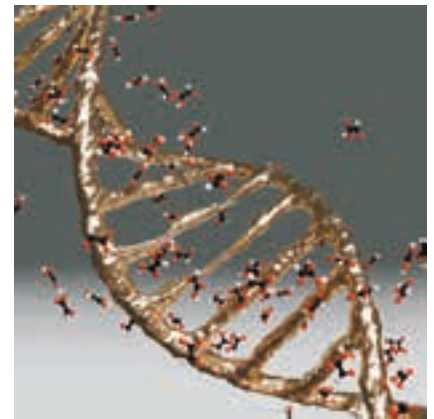


SO FUNKTIONIERT'S

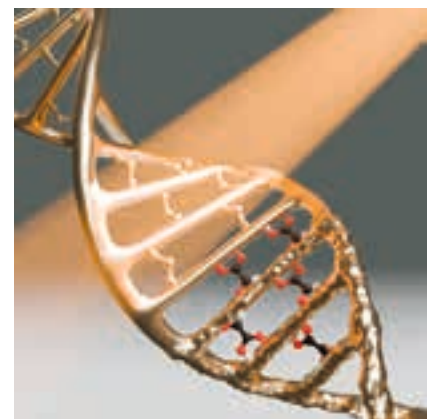
Unruhiges Haar lässt sich nicht gut frisieren und ist anfällig für Luftfeuchtigkeit, so dass es oft schwer zu bändigen ist. Der Grund: eine unregelmäßige Haarstruktur mit kleinen Lücken.



Das **Smart Delivery System** im Smoothfiller Treatment sorgt dafür, dass der Wirkstoff tief in Haarkortex und Cuticula eindringt und von innen heraus wirkt, anstatt die Haaroberfläche künstlich zu beschichten.



Durch Hitze aktiviert, füllt der Wirkstoff die Proteinstruktur auf, indem er neue, stabile, dauerhafte Bonds bildet, die das Haar von innen heraus aufbauen.



Das Ergebnis: unglaublich geschmeidiges Haar, das sich mühelos stylen lässt – mit natürlicher Bewegung, die bis zu 12 Wochen hält. Beruhigtes Haar zum Verlieben!



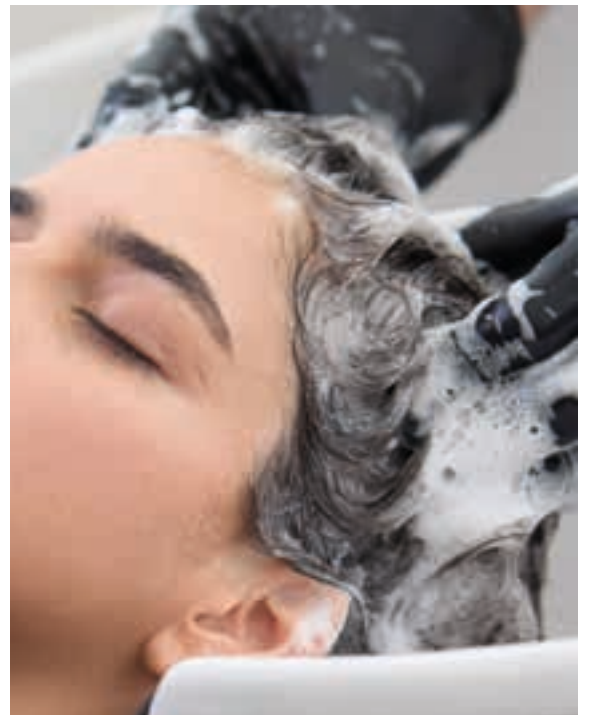
STEP-BY-STEPS

① VORBEREITEN

Durch Waschen und Antrocknen wird das Haar optimal für die Produktaufnahme vorbereitet.

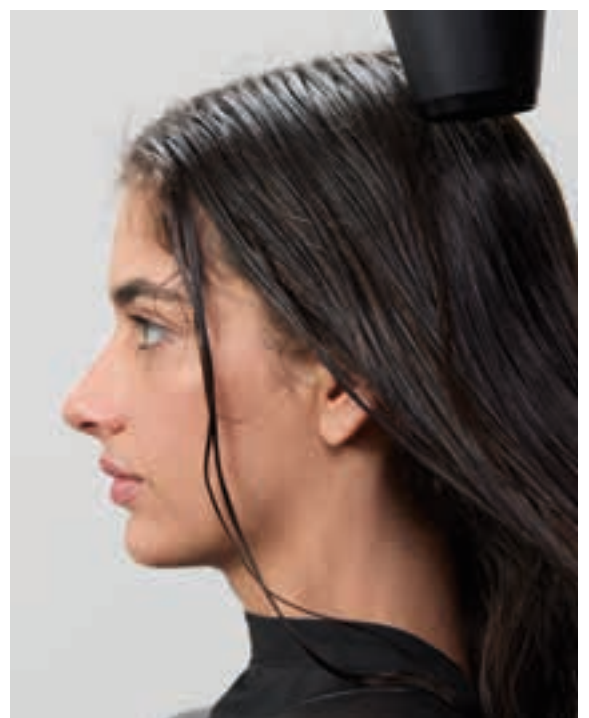
STEP 1

Das Haar waschen. Keinen Conditioner verwenden. Empfehlung: Ultimate Smooth Shampoo, um das Haar gründlich zu reinigen und gleichzeitig zu entwirren.



STEP 2

Föhnen, bis das Haar zu 80% trocken ist – es sollte sich noch feucht anfühlen.

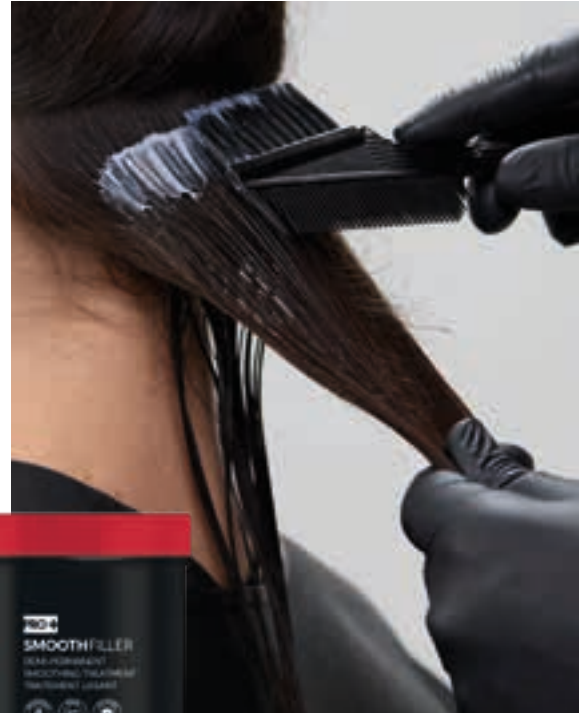


② AUFTRAGEN & EINWIRKEN LASSEN

Wir empfehlen folgende Produktmenge: 80 g bei kurzem Haar, 100 g bei mittellangem Haar und 150 g bei langem Haar.

STEP 3

Smoothfiller in einer Schale abmessen und mit einem Pinsel partienweise auftragen. Dabei 0,5 cm Abstand zur Kopfhaut frei lassen.



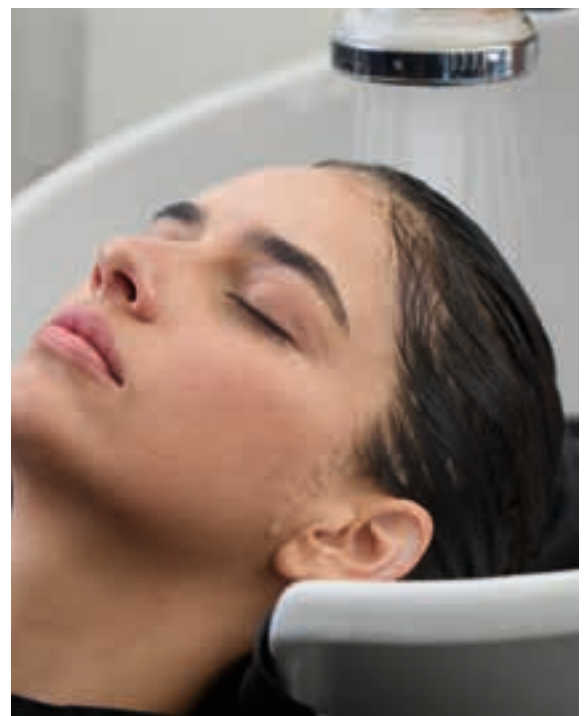
STEP 4

Durchkämmen und 20 Minuten ohne Wärme einwirken lassen, das Haar nicht abdecken.



STEP 5

Aufemulgieren und ausspülen.



WICHTIG:

Das Produkt wird nicht zu 100% ausgespült! Prüfe mit deinen Händen, dass sich das Haar nach dem Spülen nicht belegt anfühlt, aber auch nicht 100%ig clean.

3 MIT HITZE AKTIVIEREN

Durch die Aktivierung bildet der Wirkstoff neue Bonds im Haar und sorgt so für den Smoothfiller-Effekt.

STEP 6

Das Haar mit einer Rundbürste unter Spannung glatt föhnen, bis es 100%ig trocken ist. Keine Stylingprodukte verwenden.



STEP 7

Bei gleichmäßiger Hitze das Haar in schmalen Passées glätten – je nach Ergebnis 6- bis 12-mal pro Passée.



GLÄTTEISEN

Du brauchst ein Glätteisen mit einstellbarer Hitze. Achte auf eine gleichmäßige Hitzezufuhr. Längere Platten helfen, den Service effizienter zu gestalten.

Auch empfehlen wir den GHD Chronos (Max) für alle Haartypen, da er mit seiner einzigartigen Technologie für gleichmäßige und effiziente Wärmeübertragung sorgt.

AKTIVIERUNG

Es gibt zwei wichtige Faktoren bei der Aktivierung:
Temperatur und Glätteinheiten.

TEMPERATUR & GLÄTTEINHEITEN

HAARTYP	FEIN	NORMAL	WIDERSTANDSFÄHIG
Natur oder starkes Haar	180 °C	180–210 °C	230 °C
Coloriertes/empfindliches Haar (50% aufgehellt)	180 °C	180–210 °C	210–230 °C
Sehr sensibles Haar (100% aufgehellt)	180 °C je nach Haarstruktur	180 °C je nach Haarstruktur	180–210 °C
FÜR SOFTE ERGEBNISSE & WENIGER FRIZZ			6–8 x pro Strähne
FÜR MAXIMAL GESCHMEIDIGE ERGEBNISSE			9–12 x pro Strähne

FINISH

Mit der Aktivierung ist dein Smoothfiller Treatment fertig! Es kann sein, dass das Haar direkt nach der Behandlung statisch aufgeladen ist. Ultimate Smooth Miracle Oil Serum oder Haarspray helfen, statisches Haar zu kontrollieren.

Es ist möglich, dass das Smoothfiller Treatment die Farbe des Haares – egal ob naturbelassen oder coloriert – in eine hellere oder etwas wärmere Richtung verschiebt. Gut zu wissen! Die Haarfarbe sieht jedoch immer natürlich aufgehellt aus, ohne dass unschöne Reflexe entstehen.

Nach dem Service gibt es für deine Kund:innen keinerlei Einschränkungen: Das Haar kann direkt gewaschen werden.

DAS ERGEBNIS

Du wirst sehen, dass das Haar nach dem Smoothfiller Treatment wunderbar beruhigt und glänzend ist. Das tatsächliche Ergebnis zeigt sich nach der ersten Wäsche.

Vorher



Direkt nach dem Treatment



Wenn deinen Kund:innen das Haar nach dem Smoothfiller Treatment zu glatt oder unnatürlich ist, kannst du es gern nochmal waschen und föhnen.

Nach der ersten Wäsche



Nach dem Toning und Föhnen mit einer Bürste



SMOOTHFILLER TREATMENT & FARBSERVICES

Wenn nach dem Smoothfiller Treatment noch eine Farbveredelung gewünscht ist, kannst du entweder einen separaten Termin für den Farbservice vereinbaren oder auch am selben Tag eine Farbauffrischung anbieten.

Du kannst unmittelbar nach dem Smoothfiller Treatment eine Ansatzfarbe verwenden, z. B. **Color Xpress** mit nur 10 Minuten Einwirkzeit. Wenn du das gesamte Haar veredeln möchtest, empfehlen wir **Color Touch** – dabei wird das Farbergebnis möglicherweise weniger intensiv als sonst.

WICHTIG: Vor der Anwendung mit Color Touch das Haar anfeuchten, shampooonieren, und 10 Minuten einwirken lassen, um den pH-Wert auszugleichen. Danach gut ausspülen.

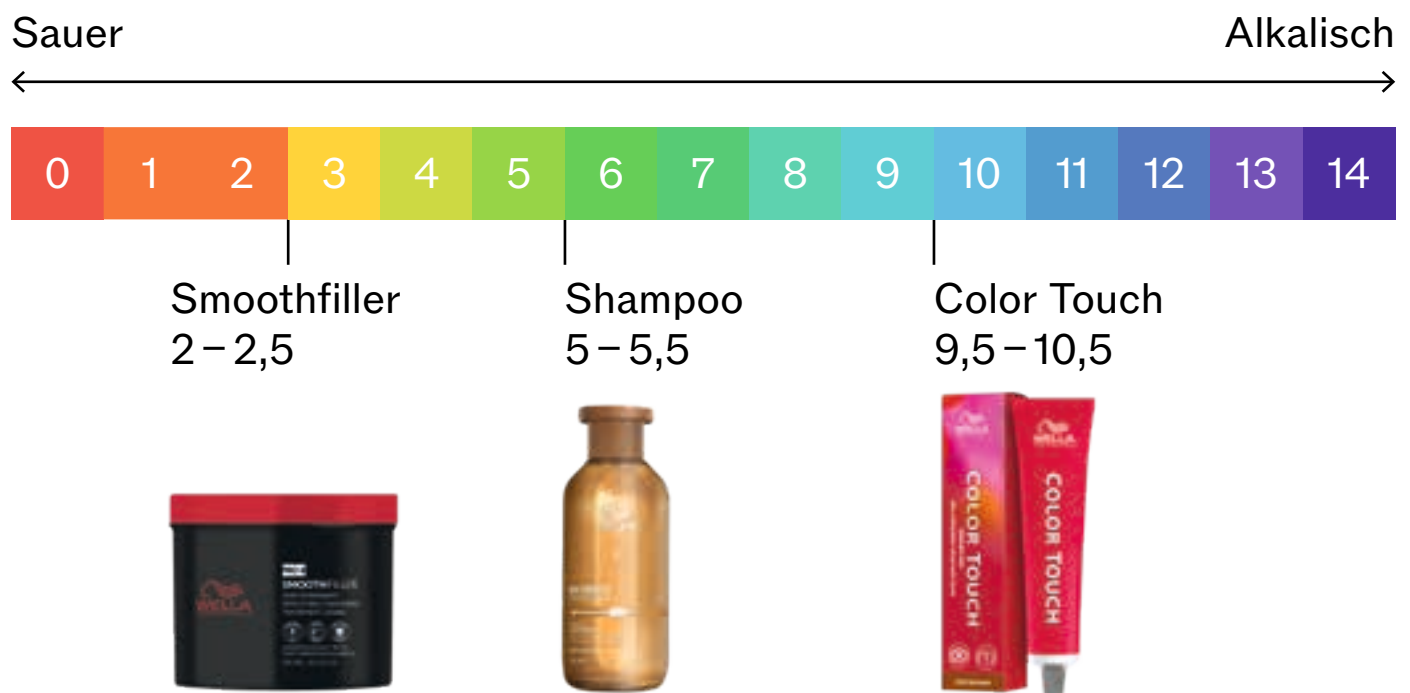


VOR DEM COLOR TOUCH FARBSERVICE: PH-WERT-AUSGLEICH

Wenn das Haar unmittelbar nach dem Smoothfiller Treatment mit Color Touch getönt wird, muss zuerst der pH-Wert des Haares reguliert werden. Nur so kann die alkalische Farbe wirken, da das Smoothfiller Treatment einen sauren pH-Wert hat.

Mit einer Haarwäsche zwischen den beiden Services bringst du den pH-Wert auf ein neutraleres Niveau und stellst sicher, dass das Haar auf die Farbaufnahme vorbereitet ist.

PH-WERT-SKALA



SERVICESTEP ZUM PH-WERT-AUSGLEICH

Nach dem Smoothfiller Treatment das Haar shampoonieren und das Shampoo **10 Minuten lang einwirken lassen**. Ausspülen und mit Color Touch fortfahren.

SMOOTHFILLER & FARBSERVICE: ANSATZFÄRBUNG

COLOR XPRESS, KOLESTON PERFECT UND ILLUMINA COLOR

Eine Ansatzfarbe direkt nach dem Smoothfiller Treatment ist mit Color Xpress, Koleston Perfect oder Illumina Color möglich, wenn der Ansatz nicht zu weit rausgewachsen ist und Längen und Spitzen keine Auffrischung der Farbe benötigen.



SMOOTHFILLER



Shampooieren



Föhnen



Smoothfiller auftragen & einwirken lassen



Ausspülen



100 % föhnen



Mit Hitze aktivieren & Service beenden

ANSATZFARBE – BEI EINEM ANSATZ VON 1 CM

Einen Ansatz bis zu 1cm kannst du VOR ODER NACH dem Smoothfiller Treatment färben, da das Treatment nicht mit dem Ansatz in Berührung kommt. Übrigens: Color Xpress ist dein zuverlässiges Produkt für eine schnelle Ansatzfarbe!

FARBE



Färben wie gewohnt

WICHTIG: Eine permanente Haarfarbe nach dem Smoothfiller Treatment in Längen und Spitzen kann durch den unterschiedlichen pH-Wert der Produkte die Wirkung des Treatments verringern und auch die Farbe beeinträchtigen – und wird deshalb nicht empfohlen!

SMOOTHFILLER & FARBSERVICE: HIGHLIGHTS UND TONING

Führe einen **Highlight Service** immer **VOR** dem Smoothfiller Treatment durch.



HIGHLIGHTS



Highlights

SMOOTHFILLER



Shampooieren



Föhnen



Smoothfiller auftragen & einwirken lassen



Ausspülen



100% föhnen



Mit Hitze aktivieren & Service beenden

PH-WERT-AUSGLEICH



Shampooieren & 10 Min. einwirken lassen

**10
MIN.**

COLOR REFRESH



Color Touch

FINISH



Nachbehandlung

Hinweis: Falls du BlondorPlex vor dem Smoothfiller verwendest, dann bitte nicht in Kombination mit Wellaplex N°2 Bond Stabilizer.

SMOOTHFILLER TREATMENT: ERNEUTE ANWENDUNG

Wenn du das Treatment wiederholst, achte auch beim zweiten Mal auf eine gründliche Haardiagnose, um die korrekte Temperatur und die richtige Menge an Glätteinheiten zu bestimmen.

Denk daran, dass der widerstandsfähigere Ansatzbereich möglicherweise mehr Glätteinheiten benötigt als die Längen und Spitzen.

ANSATZBEHANDLUNG

Wenn du bei der wiederholten Anwendung des Treatments den Ansatz glättest, halte die entsprechende Partie mit den Fingern ständig unter Spannung, um optimale Kontrolle und gleichmäßige Wärmeeinwirkung zu gewährleisten.

Wiederhole den Vorgang je nach gewünschtem Ergebnis 6–12-mal am Ansatz, für die Längen und Spitzen brauchst du in der Regel – je nach Haarzustand – weniger Durchgänge.

PFLEGE- EMPFEHLUNG

Ultimate Smooth ist die perfekte Pflegelinie nach dem Smoothfiller Treatment. Sie hilft, das Haar zu nähren, zu schützen und geschmeidig zu halten. Du kannst aber auch alle anderen Pflegemarken von Wella Professionals verwenden.



GUT ZU WISSEN

Das Smoothfiller Treatment ist parfümfrei.

Manche Kund:innen nehmen auch noch nach einer oder mehreren Haarwäschen einen ungewohnten Geruch im Haar wahr, der mit dem Wirkstoff und seiner Reaktion auf das Haar zusammenhängt. Er ist aber nicht schädlich und geht von selbst wieder weg.

TIPP: Ultimate Smooth sorgt sofort für einen angenehmen Duft!

Im Gegensatz zu vielen anderen Keratinbehandlungen ist beim Smoothfiller Treatment kein sulfatfreies Shampoo nach der Behandlung nötig. Wir empfehlen Ultimate Smooth Shampoo – es ist sanft und hilft, das Haar geschmeidig zu halten. Die anderen Shampoos von Wella Professionals sind ebenso geeignet.

Nach dem Smoothfiller Treatment gibt es keine Einschränkungen für deine Kund:innen. Das Haar kann sofort gewaschen, neu gestylt oder zu einem Pferdeschwanz gebunden werden.



FAQ

SMOOTHFILLER & FARBE

Kann man nach dem Smoothfiller Treatment Strähnen aufhellen?

Es ist besser, die Strähnen vor dem Treatment aufzuhellen, da eine Aufhellung danach die Wirkung des Treatments verringern kann.

Können die Haare vor dem Smoothfiller Treatment gefärbt werden?

Wir empfehlen, das Haar nach dem Treatment mit Color Touch zu färben, wenn der Wunsch nach einer Auffrischung besteht. Durch das Treatment kann gefärbtes Haar und auch Naturhaar etwas heller oder im Ton wärmer werden.

Kann man Shinefinity oder Blondor Soft Blonde Cream verwenden?

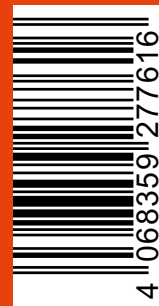
Shinefinity wird nach dem Smoothfiller Treatment weniger intensiv bzw. nicht tongetreu und ist daher nicht geeignet. Auch von einer Aufhellung am Ansatz mit Blondor Soft Blonde Cream nach dem Smoothfiller Treatment wird abgeraten.

Kann man das Smoothfiller Treatment bei Kund:innen mit grauem oder weißem Haar anwenden?

Die Anwendung des Treatments bei natürlich meliertem oder weißem Haar kann zu einer dauerhaften Verfärbung führen und wird daher nicht empfohlen.



MEHR ERFAHREN



IRC 99350197442



Informiere dich zu den Wella Professionals Services auf education.wella.com

Unseren Onlineshop findest du auf wellastore.com

JETZT ENTDECKEN



[wellapro_dach](#)

www.wella.de



WELLA
PROFESSIONALS